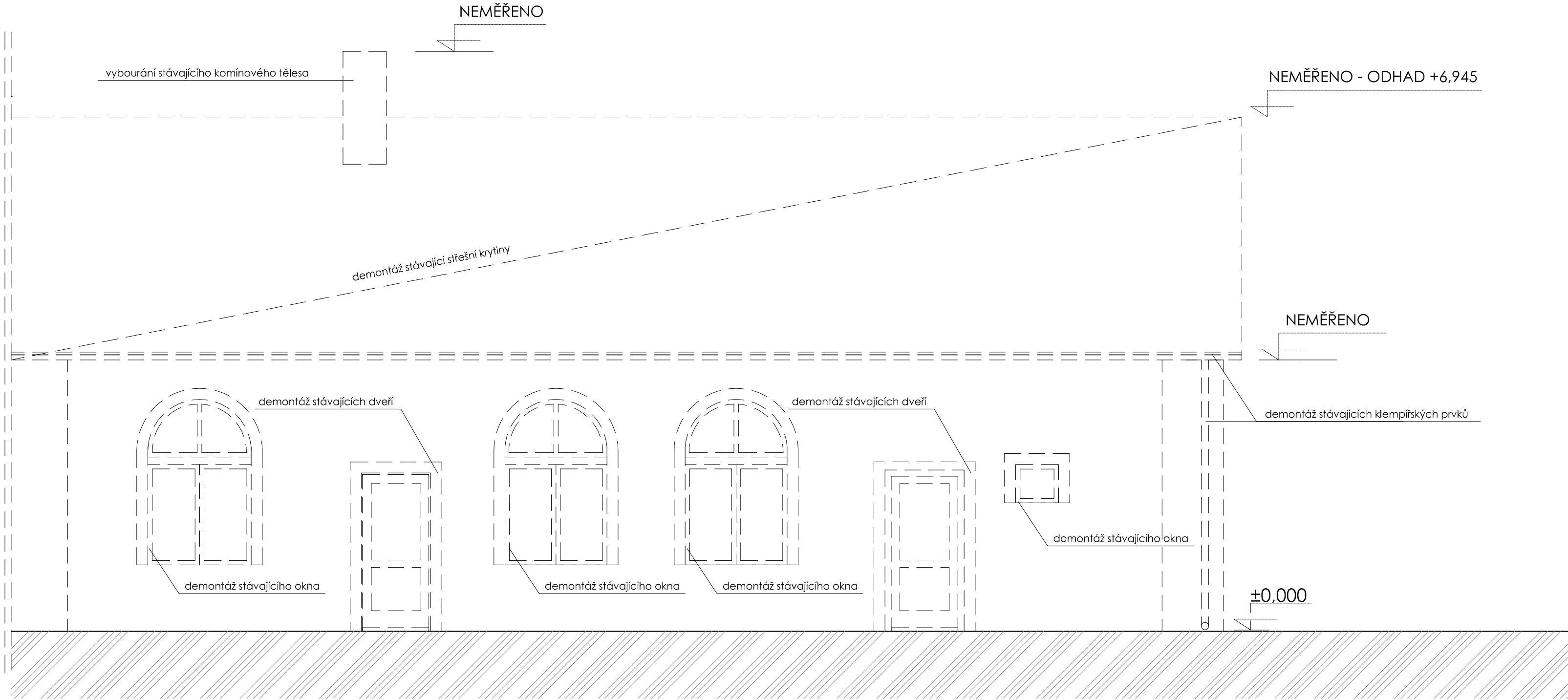
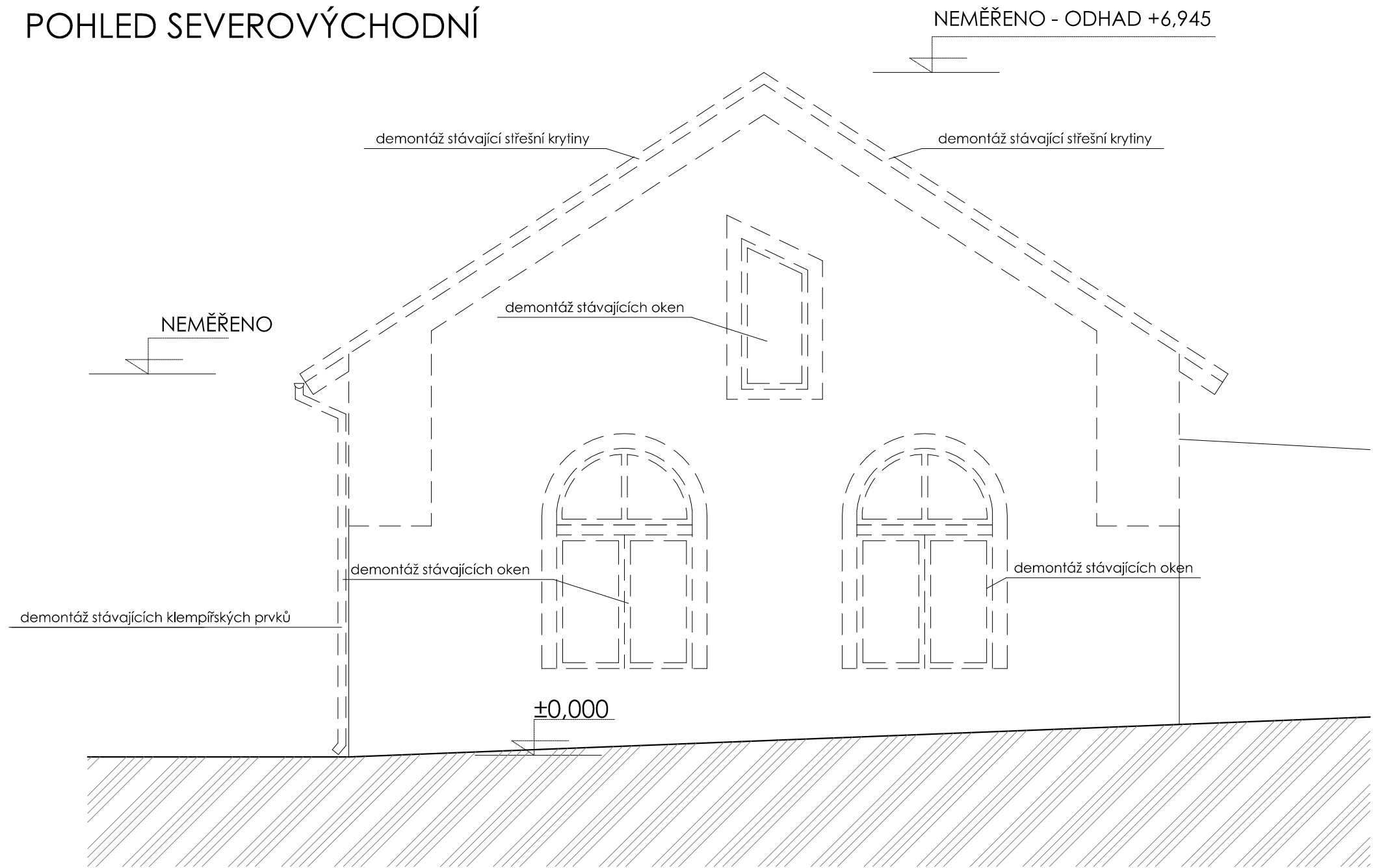


POHLED JIHOVÝCHODNÍ



POHLED SEVEROVÝCHODNÍ



LEGENDA MATERIÁLŮ:

- KONSTRUKCE STÁVAJÍCÍ
- KONSTRUKCE BOURANÉ

±0.000=lokální výškový systém, vložen do úrovně vstupu do objektu.
Skutečné rozměry konstrukcí budou ověřeny před zahájením bouracích prací.
Bourací práce je dále nutno koordinovat s postupem prací jednotlivých profesí.

Projektová dokumentace je zpracována v rozsahu pro stavební povolení, dokumentace nenahrazuje realizační projekt, v případě užití dokumentace pro jiný, než výše uvedený účel, nepřebírá zhotovitel odpovědnost za vzniklé škody.
Všechna autorská práva jsou vyhrazena společností DESIGN&BUILD S.R.O., Bořivojova 73, Praha 3 - 130 00.

ZODPOVĚDNÝ PROJEKTANT:	ING. VLADIMÍR POŠVIC		
INVESTOR:	R - MOSTY, z.s.		
VYPRACOVAL:	ING. ARCH. ZUZANA ZELINGEROVÁ		
KONTRÓLOVAL:	ING. VLADIMÍR POŠVIC		
MÍSTO STAVBY:	NÁDRAŽNÍ 330, 293 01 MLADÁ BOLESLAV		
NÁZEV ZAKÁZKY:		STUPEŇ PD: ZMĚNA STAVBY PŘED DOKONČENÍM	
STAVEBNÍ ÚPRAVY DOMU č.p. 330 - DOPROVODNÝ OBJEKT K AZYLOVÉMU DOMU		DATUM:	10.04.2024
		MĚŘÍTKO: 1:50	Č. VÝKRESU: D.1.1.13
VÝKRES: POHLED JV, SV - BOURACÍ PRÁCE		Č. PARÉ:	
		ODDÍL: ARCH. STAVEBNÍ	